

Ausgabe August 2015

emotion

Das Concorde Magazin.

Alle Jahre wieder

Der Caravan Salon
Düsseldorf 2015

Auf Tauchgang

Leiterin des Concorde
Werksverkaufs

Technik hautnah

Concorde mit auf der
Technikcaravane 2015





Luxus und Leidenschaft

Liebe Concorde-Freunde!

Giorgio Armani hat einmal gesagt, „Das Wort Luxus wird gerne mit teuer und zeitgemäß gleichgesetzt und viele Menschen haben diese Definition so akzeptiert. Ich glaube jedoch, dass das Prädikat Luxus nicht allein durch den Preis definiert ist, sondern eher anhand von Qualität, Echtheit, einem Grad von Exklusivität und Zeitlosigkeit fest zu machen ist.“

Wir fügen für unsere Luxus-Reisemobile dieser Definition noch die Leidenschaft hinzu. So hat das gesamte Concorde-Team mit großer Leidenschaft an der neuen Modellgeneration 2016 gearbeitet und wir alle können stolz auf das Resultat sein.

Allen voran die neuen Cruiser-Alkoven mit einem Gesamtgewicht unter 7,5 Tonnen, exklusiv auf den Iveco-Chassis Daily sowie Euro-cargo und mit einem Riesen-Alkoven bis zu 80 Zentimeter Innenhöhe mit Quer- und Einzelbetten. Mit innovativen Grundrissen und einem Raumangebot, das Sie erleben müssen.

Wir haben auf unsere Kunden gehört: Deshalb fahren der Credo, die Carver- und Charisma-Baureihe wie auch der Liner-Plus mit einigen neuen Grundrissen sowie Küchen- und Badkonzepten vor. Generell lautet unsere Zielsetzung, Concorde-Reisemobile mit innovativen Ideen noch großzügiger zu gestalten und unseren Kunden neben höchstem Komfort auch ein Maximum an Bewegungsfreiheit in den Fahrzeugen zu bieten.

Ich glaube wir sind auf einem guten Weg. Wir haben die neuen Modelle nicht nur mit viel Leidenschaft geplant, konzipiert und gebaut, wir werden sie Ihnen auch mit gleicher Leidenschaft präsentieren. Zuerst auf dem Caravan Salon in Düsseldorf und dann bei unseren Handelspartnern. Sie sind herzlich willkommen.

Apropos „Herzlich Willkommen“! Unsere Kunden-Events, gleich ob in Aschbach oder auf Reisen, erfreuen sich stetig wachsender Beliebtheit. Ganz deutlich wurde das beim vergangenen Himmelfahrtstreffen mit einer unglaublichen Resonanz und Nachfrage. Schon heute freuen wir uns auf das nächste Jahr. Dann wird dieses Treffen im Rahmen unseres 35jährigen Firmenjubiläums noch einmal ganz besondere Akzente setzen. Auch hier sind Sie wieder recht herzlich willkommen!

Wo immer Sie uns besuchen, wir freuen uns auf Sie!

Herzlichst Ihr

A handwritten signature in blue ink, appearing to read 'Joachim Baumgartner'.

Joachim Baumgartner

Caravan Salon Düsseldorf

Seite 4



KUGA TOURS

Seite 20



Europa und die Welt erkunden

Seite 20



CONCORDE FAHRZEUGE

- 04 Himmelfahrtstreffen 2015 –
Concorde Himmelfahrtstreffen 2015
- 12 Caravan Salon Düsseldorf – Preview

CONCORDE PARTNER

- 08 Händlerporträt –
Niesmann Caravaning GmbH & Co. KG
- 10 Technik Caravane –
Mobil unterwegs treffen Hersteller auf Endkunden

CONCORDE HAUTNAH

- 06 Sabine Baumgartner im Porträt –
Leiterin des Werksverkaufs

CONCORDE FREUNDE

- 17 Concorde Chronik – Das geschah 1991
- 19 Kolumne – Cornelius „Conny“ Concorde
- 20 Familie Theobald – Nur Fliegen ist schöner...

CONCORDE LIFESTYLE

- 22 Gewinnspiel – Rüdiger Hoffmann
- 24 Concorde-Gourmettipp –
Concorde führt durch Franken

CONCORDE HIN & WEG

- 28 KUGA TOURS – Frühlingserwachen in Masuren
- 30 Impressum

Eine Familie, eine Leidenschaft!

» *Concorde-Himmelfahrtstreffen 2015*

Concordler feierten vier Tage feste Feste

Mehr als 700 Reisemobilisten aus ganz Europa kamen vom 14. bis 17. Mai ins fränkische Aschbach, um dabei zu sein beim großen Concorde-Himmelfahrtstreffen 2015. Die Teilnahme der Concorde-Clubs aus der Schweiz, Belgien, Frankreich, England, Tschechien und Norwegen verdeutlichte die große Tradition und Beliebtheit von Concorde weit über die deutschen Grenzen hinaus. Ein großes Hallo unter den internationalen und nationalen Gästen zeugte von tiefer Verbundenheit – eben eine wirklich intakte Familie. Und dafür ist kein Weg zu weit: Die längste Strecke legten Erthel und Jan Vaka aus Olen in Norwegen mit knapp 1.600 Kilometer zurück.

Aus Deutschland waren der Concorde-Club Baden-Württemberg mit dem Vorsitzenden Peter Strasser nebst Partnerin Andrea Fendrich vor Ort. Den Concorde-Club Nord führten Gunnar Jacobsen und seine Gattin Karin an, den CRMF Frank Opper mit Frau Elke. Und keiner bedauerte

sein Kommen, denn was das Concorde-Team wieder auf die Beine gestellt hatte, war schon toll. Beste Stimmung herrschte sowohl bei den Tagesprogramm-Punkten wie auch bei den allabendlichen Events.

Technik und Information

Tagsüber lagen die Schwerpunkte auf fachlichen Informationen und touristischen Highlights. Unterstützt von kompetenten Zuliefer-Industriepartnern wie Alde, EP, Teleco, Iveco, Mastervolt, Dometic, SKA, Webasto und Linnepe konnten sich die Reisemobilisten über neue Produkte, Technologien und Dienstleistungen informieren. Großes Interesse fanden auch die Probefahrten mit einem Concorde mit ZF-Wandlergetriebe, die von der Fahrschule Miriam und Matthias Zeilmann durchgeführt wurden. Apropos durchgeführt. Ein weiterer Renner waren die Werksführungen, die Concorde den Gästen entsprechend in deutscher, englischer und französischer Sprache inszenierte.



Überzeugend war auch die Unterstützung seitens der Handelspartner: So brachten sich Dieter und Christine Fock für Niesmann Caravaning, Jürgen Kirschnick für Kirschnick Reisemobile, Heinz Oeste für Wohnmobil Oeste, Ludger und Margit Röser für Engel Caravaning, Harald Knäpper für das Autohaus Pauli, Peter Feige für das Caravan-Center Bausch, Frank und Birgit Reimers für Reimers Reisemobile und Michael sowie Andreas Hartmann für das Caravan-Center Erding mit großem Engagement ein, um alle Gäste wie gewünscht eingehend zu beraten und zu umsorgen.

Sehenswürdigkeiten und Spezialitäten

Neben so viel geballter Technik-Kompetenz gab es natürlich auch einen touristisch Ausgleich, der die Schönheit des Frankenlandes und seine gastronomischen Feinheiten zur Geltung kommen ließ. Da war zum Beispiel die Bierführung in Bamberg mit Bierprobe und fränkischem Vesper. Die Stadtführung in Schlüsselfeld fand ihren Abschluss mit Schnaps und fränkischen Pfefferbeißern. Die Kutschfahrt durch den Steigerwald endete mit einem fränkischen Picknick. Wer anstatt mit der Kutsche den Steigerwald lieber mit dem Rad erkundete, der landete zum Abschluss im Biergarten.

Sehen und gesehen werden

Von Donnerstag bis Samstag gab es abendlich Mottoveranstaltungen. Das erste Motto hieß „Concordler für Concordler“: Schon bei der Bauchtanz-Darbietung von Siegfried Wolff standen allen Anwesenden die Tränen der Freude in den Augen. Die CRMF-Vorsitzenden Elke und Frank Opper, sowie Rockliner-Legende Peter Feige und Hobby-DJ Hajot Brechner brachten dann den Saal mit Gesangseinlagen und toller Musik vollends in Stimmung und zum Tanzen.

Am Freitag lautete das Thema „Relax & Enjoy“. Der Magier Christian Fontagier unterhielt und verzauberte das Publikum auf spektakuläre Weise. Bei den einfühlsamen Songs von Ausnahmetalent Andy Ruepp war dann genügend Zeit zum Relaxen und Sinnieren. Beide Showteile sorgten für anregende Gespräche im gesamten Saal. Tolle Stimmung und Unterhaltung.

Am Samstag ging es dann mit „Party & Fun“ wieder hoch her. Die Stimmungsband „Werntal-Spatz'n“ heizten mit rasanter Musik ein und ließen die Tanzfläche glühen. Die Aschbacher Showtanzgruppe „Universe-Dance-Company“, die übrigens kurz darauf den dritten Platz der deutschen Meisterschaft im Showtanz belegt haben, zeigte den Besuchern zum Staunen wie man eleganten Tanz und starke Akrobatik wirkungsvoll miteinander verbindet. Zum Ende des Abends gab es das traditionelle Abschlussfeuerwerk, das dieses Mal zusätzlich musikalisch untermalt wurde.

Zusammenfassend muss man sagen: Das Concorde-Himmelfahrtsfest war eine wirklich gelungene Veranstaltung. Äußerungen wie „fühle mich wie zuhause“ oder „das ist wie eine große Familie“ und Schlagworte wie Nähe, Wärme, Heimatgefühl sowie Herzlichkeit und Zusammengehörigkeitsgefühl prägten viele Unterhaltungen. Einfach große Klasse! Kein Wunder, wurde das Event doch ebenso geplant und durchgeführt wie Concorde Reisemobile baut – mit viel Leidenschaft.



Abtauchen!

» Sabine Baumgartner, Leiterin Werksverkauf

...so lautet die sportive Devise der ausgebildeten und begeisterten Tauchlehrerin Sabine Baumgartner. Im beruflichen Leben verkörpert sie das komplette Gegenteil vom Abtauchen. Als Leiterin des Werksverkaufs bei Concorde ist sie immer für ihre Kunden da.



Egal ob Sie bei Concorde als interessierter Neukunde, informationsbedürftiger Quereinsteiger oder als erfahrener Reisemobilist vorbeikommen; mit Sabine Baumgartner erwartet Sie eine Beraterin, die auf jedes Caravanning-Thema vorbereitet ist. Sie wollen sich generell über Caravanning informieren, oder sich mittelfristig konzeptionell auf den Kauf vorbereiten oder technische Detailfragen wie das Pro und Contra von Solaranlage zu Brennstoffzelle oder Generator klären? Kein Problem, Sabine Baumgartner hat für alle Kunden ein offenes Ohr. Der ausgebildeten Marketing- und Kommunikationsfachfrau wurde neben ihrem Beruf, den sie über viele Jahre in Werbeagenturen ausübte, die Berufung Caravanning bereits in die Wiege gelegt. Die Eltern waren Gründer und Besitzer einer exklusiven Campingbus-Manufaktur. Dort arbeitete sie seit 1998 verantwortlich für die Bereiche Marketing, Kommunikation und Vertrieb. Doch dann zog es die gebürtige Hessin von den kompakten Fahrzeugen zu den ausgewachsenen Luxusmobilen und der Liebe wegen ins Frankenland.

Dort ist sie seit 2006 nunmehr im Verkauf bei Concorde tätig. Dabei hat die Besitzerin des Lkw-Führerscheins keine Angst vor den zum Teil doch sehr großen Fahrzeugen. Ganz im Gegenteil: Je größer desto anspruchsvoller und spannender, um auch an eigene Grenzen und darüber hinaus zu gehen. Das beschreibt das Naturell von Sabine Baumgartner. Sie liebt das Tauchen; bevorzugt in tropischen Gewässern aber auch mit dem Eispickel in (sau) kalten Gefilden. Sie ist begeistert, unbekannte Sphären zu erforschen und die Natur, in diesem Fall auch Fische und sonstige Meeresbewohner, hautnah zu erleben. Das ist ihre Welt. Dazu gehört aber auch die Wüste, das andere Extrem. Hier genießt sie die Ursprünglichkeit der Natur und besonders in der Nacht die Dunkelheit, die nur durch die Sterne erleuchtet wird. Ihr Traum ist, einmal um die Welt mit einem Concorde-Reisemobil. Das muss groß sein – idealerweise ein 10-Meter-Liner –, um die ganze Tauchausrüstung zu beherbergen und zudem so autark ausgestattet sein, dass sie auch an den einsamsten Stellen der Welt unabhängig und komfortabel unterwegs ist.



Viele Concorde-Kunden haben sich diesen Traum bereits erfüllt. Und das fasziniert sie an ihrem Job. Sie freut sich über die Erzählungen und Erfahrungen ihrer Kunden. Zu vielen hat sie eine freundschaftliche Beziehung aufgebaut, denn das gemeinsame Verhältnis begann oftmals schon mit einer perfekten Beratung im Vorfeld des Reisemobilkaufs. Es macht ihr Spass, gemeinsam mit den Interessenten deren Bedürfnisse zu erkunden und danach ein maßgeschneidertes Wunschmobil zu konzipieren. Diese Fähigkeit hat man bei Concorde erkannt und sie mit der Sonderaufgabe betraut, als „Schnittstelle“ zwischen Vertrieb und Konstruktion bei der Konzeption und Weiterentwicklung der Luxusmodelle Liner Centurion und Centurion zu fungieren.

Auf die Frage, was sie an ihrem Job nicht so mag, kommt es postwendend: Wenn die erste Frage des Kunden einer Rabattierung gilt! Ihre Ehrlichkeit macht sie beliebt – und das nicht nur im Unternehmen. Als Betreuerin der europaweit acht Concorde-Kundenclubs, die sie regelmäßig besucht und zu denen sie

ständig Kontakt hält, ist sie äußerst populär. Beim Besuchen von Clubtreffen verbindet sie die Freude am Reisemobilfahren mit der Kundenbetreuung. Ganz besonders freut sie sich auf das nächste Concorde-Wintertreffen im März 2016. Das wird sie betreuen und ist jetzt schon gespannt: „Das wird eine Premiere für mich, mein erstes Wintercamping!“

Privat ist Sabine eher introvertiert, intellektuell und interessiert. Sie liest gerne. Regelmäßig „Die Zeit“. Und die wie es sich im wahrsten Sinne des Wortes für eine Wochenzeitung gehört, die ganze Woche über, jeden Tag eine halbe Stunde. Literarisch bevorzugt sie den tschechisch-französischen Schriftsteller Milan Kundera. Musikalisch freuen sich Sabines Ohren über Xavier Naidoo und Sade. Gourmettechnisch bevorzugt sie die italienische Küche oder das eigene Kochen á la Jamie Oliver.

Ihren persönlich interessantesten Verkaufserfolg feierte Sabine mit einem arabischen Scheich, dem sie einen wüstentauglichen (u. a. mehrere Klimaanlage, Generator etc.) Liner verkauft hat. Dieser hat sein Concorde-Traumobil persönlich über Italien, Tunesien, den Nahen Osten bis nach Dubai überführt. Dort ist er sicher angekommen, meldet sich nur gelegentlich per eMail, aber als Kunde ist er doch eher abgetaucht. Für Concorde und alle interessierten Kunden kann man nur hoffen, dass Sabine Baumgartner noch lange ihren Job macht und nicht so schnell abtaucht!



60 Jahre

NIESMANN
caravaning

aus Leidenschaft



STECKBRIEF

Niesmann Caravaning GmbH & Co. KG

Leistungen:

Verkauf Neufahrzeuge, u.a. Concorde-Konfigurator
Vermietung, Reisemobile, Caravans, u.a. Concorde Reisemobile, Werkstatt, Kundendienst, Camping- und Outdoor-Shop, Beratungsservice Campingplätze, Hausmessen, Fahrschul-Angebote

Mitarbeiter: 44

Kontakt:

Kehrstraße 51
D-56751 Polch
Telefon: 02654 94090
Fax: 02654 940940
www.niesmann.de, info@niesmann.de

Geschäftszeiten: Sommerzeit (01.04.2014 - 30.09.2014)

Mo-Fr. 09.00 bis 18.30 Uhr
Sa. 09.00 bis 14.00 Uhr
So. 13.00 bis 17.00 Uhr (Besichtigung)

Geschäftszeiten: Winterzeit (01.10.2014 - 31.03.2015)

Mo-Fr. 09.00 bis 17.30 Uhr
Sa. 09.00 bis 13.30 Uhr
So. 13.00 bis 17.00 Uhr (Besichtigung)

Werkstattservice:

Mo-Fr 08.00 – 17.00 Uhr
Sa 08.00 – 12.00 Uhr

Carl-Heinz Niesmann Finanzen, Marketing,
Organisation,
Verkaufsleitung

» Erfolgreichster Concorde-Handelspartner feiert rundes Jubiläum

Es gibt nur ganz wenige Familien in Deutschland, die so eng mit dem Begriff Caravaning verbunden sind wie die Familie Niesmann. Bereits im Jahr 1955 von Hugo und Elfriede Niesmann gegründet, genießt das Unternehmen seither einen ausgezeichneten Ruf im Caravaning-Handel und -Service.

Sohn Carl-Heinz und Frau Ruth kennen das Geschäft ebenfalls von der Pike auf. Und nicht nur als erfahrene Handelspartner, sondern auch als ehemalige Mit-Inhaber einer der exklusivsten deutschen Reisemobilmanufakturen, sind die Beiden mehr als kompetente Gesprächspartner in Sachen mobile Freizeit.

Ruth und Carl-Heinz Niesmann betonen: „Wir wollen unseren Kunden nicht nur ein Reisemobil oder Caravan verkaufen, bei uns genießt die fachgerechte Beratung des Kunden und vor allem die Betreuung nach dem Kauf allerhöchste Priorität“. Dieses persönliche Credo wird im Rahmen der heutigen Unternehmung konsequent umgesetzt.





„Wir versprechen, mit unseren Leistungen zu verblüffen“ lautet die Devise! Wer Ruth und Carl-Heinz Niesmann kennt, der weiß, dass sie es ernst meinen. Niesmann Caravaning verkauft neue Wohnwagen und Wohnmobile diverser Premium-Marken mit Concorde an der Spitze. Es gibt in Europa keinen Handelspartner, der von Concorde mehr Neu- und Mietfahrzeuge im Angebot hat.

Reisemobile der Luxusklasse á la Concorde liegen Carl-Heinz Niesmann historisch bedingt besonders am Herzen. Mit seiner (Hersteller)Kompetenz gehört er zu den einflussreichen Beratern dessen Ideen besonders bei den Liner-Centurion und Charisma-Jubiläumsmodellen nachhaltigen Einfluss genommen haben.

Als besonderen Service hält Niesmann auf der Homepage einen Concorde-Konfigurator vor. Hier können interessierte Kunden sich schon vorab virtuell ihr Luxus-Mobil individuell zusammenzustellen. Real werden bei Niesmann alle Modellreihen wie Credo, Carver, Charisma, Cruiser, Liner Plus sowie Centurion Liner ausgestellt. Als branchenweit einmaligen Service stehen außerdem mehr als 10 Concorde-Reisemobile zur Miete bereit, um gleich in der Praxis das einmalige Concorde-Feeling zu genießen und alle Fahrzeugversprechen persönlich zu testen.

Neben dem Verkauf und der Beratung genießt der Niesmann'sche Karosseriebau und Fahrzeug-Meisterbetrieb bei den Kunden hohes Ansehen. Dort werden alle technischen Anforderungen, die mit dem Aufrüsten, der Reparatur und der Wartung von Freizeitfahrzeugen verbunden sind, mit exakter Präzision und großem handwerklichen Geschick gemeistert. Neben der Werksvertretung in Aschbach finden wohl die meisten Concorde-Kunden den Weg nach Polch, um ihr Fahrzeug technisch betreuen zu lassen.

Abgerundet werden das umfassende Fahrzeugangebot sowie alle damit zusammenhängenden Dienstleistungen durch einen gut sortierten Zubehör-, Outdoor- und Grill-Shop sowie ein breites Beratungsspektrum inklusive Stell- und Campingplatzeempfehlung.

Dieses Jahr feiert Niesmann Caravaning ein rundes Jubiläum. Seit nunmehr 60 Jahren arbeitet die Familie konsequent an der Erweiterung des Leistungsportfolios und der Umsetzung der Vision, eine Erlebniswelt für Freizeit und Camping unter einem Dach zu schaffen. In der aktuellen Saison hat Niesmann Caravaning eine Charisma-Jubiläumssedition im Angebot, die so eingeschlagen ist, dass viele Elemente seitens Concorde in die Serie 2016 übernommen wurden. Zur neuen Saison bietet Niesmann Caravaning für alle Modellreihen Jubiläumspakete an.

Was das Ehepaar Niesmann vorlebt, das repräsentieren auch die mehr als 40 Mitarbeiterinnen und Mitarbeiter. Sie alle zeichnen sich durch langjährige Erfahrung, hohe Kompetenz, belastbare Zuverlässigkeit und außergewöhnliche Vielseitigkeit aus. Niesmann Caravaning ist ein ausgezeichnetes Mitglied im DCHV (Deutscher Caravan Handels-Verband) und Partner von InterCaravaning, der Leistungsgemeinschaft selbständiger Caravaning-Fachhändler, die Carl-Heinz Niesmann im Jahr 1997 mit gegründet hat.

Ruth und Carl-Heinz Niesmann können mit Fug und Recht von sich behaupten, auf dem Gebiet Erlebniswelt mobile Freizeit, eines der führenden Handels-Unternehmen in Europa geschaffen zu haben. Beide sind enthusiastische Reisemobilisten, die ihre Freizeit zumeist mobil gestalten. Dabei nutzen sie diese Zeit, um auch aktuelle Concorde-Reisemobile zu testen. Wenn das nicht Caravaning aus Leidenschaft ist.



Die Karawane zieht weiter...

» Mobil unterwegs treffen Hersteller auf Endkunden

...ist ein weithin bekannter deutscher Karnevalssong. Eine ähnliche hohe Popularität genießt die Technik-Caravane in der deutschen Caravaning-Szene. Im Jahr 2009 durch Nicolaus Hirsch, Geschäftsführer der A. Linnepe GmbH, initiiert, zieht die „Caravane“ jährlich einmal durch die Lande. Im ersten Jahr nahmen neben Linnepe, die Firmen Alde, Thule, E+P und Concorde teil. Mittlerweile hat sich der Tross mit Carthago, Dekalin, G+S, Kältgen, LMC, Peggy Peg, promobil, SOG, Thetford und Transwatt auf 15 Teilnehmer erweitert. 20 weitere Unternehmen sind in Warteposition. Nick Hirsch ist fasziniert: „Wenn unsere Karawane bestehend aus 20 Mobilien mit Anhänger in einer Autobahn-Raststätte Einzug hält, dann fährt der Erste schon wieder raus, sobald der Letzte reinfährt – ein gigantisches Bild!“

Grundidee für die Technik-Caravane ist laut Initiator Hirsch, der Wunsch, (Zubehör)Hersteller direkt mit Kunden zusammenzubringen. Und zwar an dem Ort an dem sich der Kunde aufhält und am wohlsten fühlt – auf dem Stellplatz. Im Vordergrund steht die Information (kein Verkauf!). Die Reisemobilisten, Camper und Interessierte haben die Möglichkeit, Einblick in die Reisemobiltechnik zu nehmen, sich Grundlagen erklären zu lassen und mit führenden Unternehmen der Branche direkt ins Gespräch zu kommen. Nick Hirsch konstatiert: „Das Gespräch mit unseren Kunden, auf Augenhöhe, ist für alle Teilnehmer ein unschätzbare Gewinn. Der ehrliche Meinungsaustausch mit Kunden und Interessenten liefert Informationen an die wir sonst nie bekommen wären“. Den Besuchern werden unter anderem auch Neuentwicklungen und Prototypen noch vor der Markteinführung vorgestellt. Wünsche, Probleme und Meinungen werden diskutiert, um diese dann optimal in die Entwicklung der jeweiligen Produkte und Dienstleistungen einfließen zu lassen.





Die Karawane zieht mit Reisemobil und mobilen Messeständen von Stellplatz zu Stellplatz. Eine Messe mit ständigem Auf- und Abbau und viel Reisetätigkeit. Jede Tour findet in einer bestimmten Region statt, die von Mal zu Mal wechselt. Die Auswahl der Region liegt bei den Endkunden. Hirsch und sein Team stellen über die Homepage, Facebook und in Kooperation mit der Fachzeitschrift promobil drei minutiös ausgearbeitete Routen zur Disposition. Die Kunden votieren und bestimmen die finale Route.

Die Tour der Technik Caravane 2015 fand vom 4. bis 7. Juni statt und hatte drei Stationen: Bad Schönborn, Rheinmünster und Bad Dürkheim. Bei hochsommerlichen Temperaturen kamen die Caravane-Mitglieder allein wettertechnisch schon ins Schwitzen. Letztendlich kamen viele hundert Interessenten zu den einzelnen Stationen. Mittlerweile hat sich ein richtiger „Caravane“-Tourismus entwickelt, denn viele von den Besuchern waren gar keine Gäste auf dem jeweiligen Platz, sondern speziell zur Technik Caravane angereiste Gäste, die das Event gezielt besuchten, um von einigen Firmen Informationen, Tipps und gute Ratschläge einzuholen. Nach so viel Zuspruch haben die aktuellen Caravane-Mitglieder sofort beschlossen, dass sie auf jeden Fall weitermachen werden. In gleichem Tenor bestätigt Nick Hirsch: Technik Caravane heißt gute Beratung und nur wer gut beraten wurde, kann am Ende eine fundierte Kaufentscheidung treffen.

Übrigens bekommt die Caravane Zuwachs: 2015 gibt es erstmalig eine „Technik-Caravane“- Rallye nur für Reisemobile. Sie wird – unterstützt von VW-Nutzfahrzeuge als kompetentem Sponsor – im September in der Lüneburger Heide stattfinden. Start und Ziel ist das Südsee Camp. Es ist eine Rallye in der es um Orientierung, Geschicklichkeit und vor allem Teamgeist geht. Eine Veranstaltung bei der es darauf ankommt, sein Fahrzeug zu kennen und Zeiten, Abstände und genaue Streckenführung zu beachten. Eine Rallye nach dem Vorbild der Gleichmäßigkeitsrallyes klassischer Fahrzeuge umgebaut für Reisemobile.

Eine wirklich spannende Geschichte, oder haben Sie schon mal auf einer Streichholzschachtel rangiert? Wenn Sie Lust haben, so etwas auszuprobieren und ein Wochenende im Rallyeambiente mit interessanten Leuten zu verbringen, dann sollten Sie sich bewerben: www.technik-caravane.de



Vorhang auf und vorgefahren!

» Concorde präsentiert die Reisemobil-Modellgeneration 2016

Concorde der Marktführer von Luxus-Reisemobilen in Deutschland hat sich wieder Einiges einfallen lassen, um seine Marktposition nicht nur zu festigen, sondern auch mit kundengerechten Angeboten weiter auszubauen. Geschäftsführer Joachim Baumgartner hatte bereits eine überarbeitete Carver-Flotte, neue Liner-Plus-Grundrisse und einen komplett neuen Cruiser angekündigt. Jetzt hat Marketing- und Vertriebsleiter Markus Freitag gegenüber Emotion weitere Details preisgegeben. Hier nun die 2016er Concorde-Neuheiten der Reihe nach, beginnend mit der Einsteiger-Baureihe Credo.

Credo, der kleine Liner

Wer mit einem überschaubaren Budget den Einstieg in die reisemobile Luxusklasse wagen möchte, der trifft mit der Wahl des Credo die richtige Entscheidung. Hier ist es Concorde gelungen, mit einem Basispreis von 130.790 Euro ein Reisemobil zu konzipieren, das in punkto Qualität, Ausstattung und Komfort kaum Wünsche offen läßt und einen tollen Vorgeschmack auf die richtigen Dickschiffe gibt. Für die Saison 2016 präsentiert Concorde zwei neue Grundrisse: den Credo 841 M mit komfortablem Queensbett und den Credo 841 L mit großer Sitzgruppe. Beide haben zudem ein großzügiges Raumbad mit separatem Toilettenraum. Neu ist die Luftfederung an Vorder- und Hinterachse für besten Fahrkomfort sowie optionale Iveco Daily-Chassis mit einer Motorleistung bis zu 205 PS, die auf Wunsch mit 8-Gang-Automatikgetriebe kombiniert werden können. Volle Power für den kleinen Liner.

Carver, neue Grundrisse, neues Möbel-Design

Concorde passt seine Fahrzeuge immer wieder aktuellen Kundenwünschen an. Ein Resultat sind vier neue Carver-Modelle: der 844 L mit Einzelbetten im Heck, der 894 L mit optionaler Barsitzgruppe, der 894 M mit Queensbett und der 896 L mit Heckeinzelbetten sowie neuer Gourmet-Küche. Dabei glänzen alle Modelle neu mit einem modernen Möbelkonzept, serienmäßig im edlen Wenge-Design mit creme-weiß glänzenden Dachstauschrankklappen. Das Raumbad ist großzügig verspiegelt und kann neben serienmäßigem Porzellanbecken der Kassettentoilette optional mit 230-Liter-Festtanktoilette ausgestattet werden. Zwei zusätzliche Kleiderschränke geben Platz für mehr Textilfreiheit.



Charisma mit alternativen Iveco-Chassis

Zukünftig bietet Concorde für alle Modelle einer Baureihe (Ausnahme 920 G nur Daily) alternativ zwei Chassis zur Wahl: entweder das Chassis Iveco Daily 65C17 mit optionaler ZF Wandler-Automatik und Iveco Eurocargo 75E19. Letzteres aufgerüstet mit maximal 210 PS. Darüber hinaus heißt es: „Never change a winning Team“ für den Charisma. So wurden die Modelle Charisma 850 L, 900 L, 900 LS und 905 L mit Heckeinzelbetten sowie der 900 M und 920 G jeweils mit Queensbett nur leicht verändert. Der 920 G hat eine neue Garage, die auf die Maße des neuen Smart abgestimmt ist.

Neu ist das Möbel-Ambiente-Paket Wenge, das eine frische Optik vermittelt: Auf Wunsch sind die Dachschränkefronten glänzend creme-weiß. Ebenfalls auf Wunsch werden die Möbel im Design Noce mit Dachschränkefronten in „High Gloss“ Senosan creme-weiß angeboten. Der Bodenbelag ist serienmäßig in Parkett-Optik gehalten. Optional sind Schiffsdeck- und Schiefer-Optik lieferbar. Bei der Bodenqualität gewährleistet Concorde wie bei allen Fahrzeugen Bestwerte beim Laufkomfort, der Dämmung sowie der Lebensdauer.



Back to the roots: der neue Cruiser

Bei den Planungen für neue Modelle hat sich Concorde seiner Wurzeln erinnert und beschlossen, eine komplett neue Alkoven-Serie aufzulegen. Hier nutzt Concorde exklusiv Iveco-Chassis: Iveco Daily 60C15 und Iveco Eurocargo 75E19. Vier der neuen Cruiser-Modelle fahren auf dem Fahrgestell Iveco Daily 60C15 mit (146 PS) Turbodieselmotor, Heckantrieb und Zwillingsbereifung. Ein ZF-Wandler-Automatik-Getriebe ist wählbar. Der Motor des Eurocargo-Chassis 75 E19 bietet für zwei Modelle serienmäßig 186 PS. Beide Fahrgestelle können für mehr Gesamtgewicht und PS aufgerüstet werden.

Unter Einsatz der Leichtbauweise sind alle neuen Cruiser-Modelle unter 7,5 Tonnen Gesamtgewicht angesiedelt. Der Cruiser 791 RL und der 890 RRL sind perfekte für zwei Personen: der 791 RL hat eine klassische Rundsitzgruppe im Heck und Raumbad; der 890 RRL mit neuer (um 90 Grad gedrehter) Rundsitzgruppe im Heck, eine exklusive Raumbadküche, Premiumbad sowie optional eine Mediawand mit 32-Zoll-LED-Fernseher und große Garage.

Cruiser auf Iveco Daily:

Mit großzügigem Platzangebot in allen Bereichen sind auch die Familiengrundrisse wie der Cruiser 891 L mit Alkoven-Querbett, Heck-Längsbetten, mit Raumbad sowie Standard- oder Rundsitzgruppe und der Cruiser 891 HS mit Alkoven- wie Heck-Querbett, zwei zusätzlichen Kleiderschränken, mit Raumbad sowie ebenfalls Rund- oder Standardsitzgruppe, ausgestattet.

Der Alkoven der Modelle auf Iveco Daily hat eine beachtliche Höhe von 80 Zentimetern und wird als solcher gar nicht wahrgenommen. Vielmehr hat man den Eindruck in ein erhöhtes Schlafzimmer zu kommen, das nicht über eine Leiter, sondern über ein ausziehbares, zweistufiges Podest bequem erreicht wird. Während die Modelle 891 L und 891 HS über eine Heckbettausführung verfügen, sind die Alkoven des 791 RL und des 890 RRL mit Einzelbetten längs ausgestattet. Ein einmaliges Schlaferlebnis.

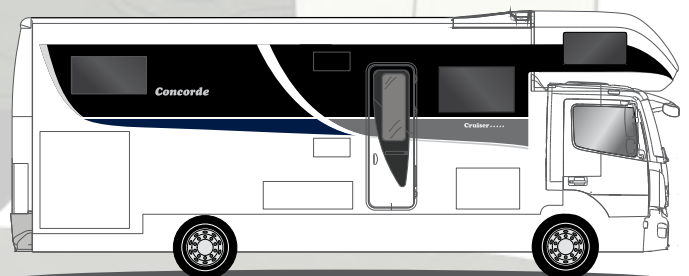
Für besondere Furore wird der neue Grundriss 890 RRL mit der um 90 Grad gedrehten Heck-Rundsitzgruppe sorgen. Diese Konstellation vermittelt das heute weit verbreitete moderne Lebensgefühl der Kombination von Koch- und Wohnbereich. Dazu trägt die großzügige Winkelküche bei. Die zur Sitzgruppe mit perfektem Blickwinkel installierte (optionale) Mediawand mit 32-Zoll-LED-Fernseher mit Soundsystem ist eine Klasse für sich.

Cruiser auf Iveco Eurocargo:

Die zwei Modelle auf Iveco Eurocargo-Basis sind familien-tauglich. Der Cruiser 894 L hat im Alkoven ein Querbett, Heck-Längseinzelbetten, Raumbad sowie Rund- oder Standardsitzgruppe. Der Cruiser 894 HS bietet neben dem Alkoven-Querbett, ein Heck-Querbett, zwei zusätzliche Kleiderschränke, das Raumbad und die Rund- oder Standardsitzgruppe. Die Alkovenhöhe misst hier 75 Zentimeter.

Das Möbel-Interieur in allen neuen Modellen ist serienmäßig die elegante Ausführung Wenge mit Dachschrankfronten in glänzendem creme-weiß. Optional ist das Design in Noce mit Dachschrankfronten in „High Gloss“ Senosan creme-weiß.

Neben den neuen Cruiser-Modellen bleiben die bewährten und erfolgreichen Modelle auf Mercedes Atego mit „gewichtiger“ Ausstattung im Concorde-Portfolio erhalten.



Liner-Plus-Modelle mit mehr Küche

Die Baureihe Liner-Plus wurde im vergangenen Jahr neu aufgelegt und erhielt für 2016 nur wenige Änderungen. Dazu gehört, dass die Küchen auf vielfachen Kundenwunsch noch mehr Arbeitsfläche und Stauraum bieten. Neu ist der Grundriss Liner Plus 890 L, der mit einer Gesamtlänge von nur neun Metern Heckeinzelbetten bietet und auf Iveco-Eurocargo- oder Mercedes-Atego-Basis vorfährt.

Markus Freitag ist zufrieden und hebt nochmals einige baureihenübergreifende Highlights hervor:

„Wichtig war unsere Entscheidung in (fast) allen Concorde-Modellen mit dem Möbeldesign Wenge eine moderne und ansprechende Optik zu erzeugen. Die alternativ hellen Schrankfronten oder das Design Noce hebt das Niveau nochmals.

Vorbildlich ist unsere modellabhängige Küchengestaltung, die aber nur ein Ziel verfolgt: haushaltüblicher Komfort, großzügige Arbeitsflächen und ausreichend Stauraum, damit das Reisen auch über einen längeren Zeitraum zu einem (Gourmet) Erlebnis wird.

Eine bemerkenswerte und sehr exklusive Aufwertung bringt das Centurion-Style-Paket, das optional für alle integrierten Concorde-Mobile angeboten wird. Es besteht aus dem attraktiven Centurion-Außen-Styling mit entsprechendem Schriftzug, der Möbeloptik in Noce, schwarz getönten Aufbaufenstern für angenehme Privacy und mit hochwertiger Holzjalousie an den Fenstern im Wohnbereich sowie einer beeindruckenden Ambiente-Beleuchtung mit LEDs für eine individuelle Wohn-Atmosphäre.“

Concorde-Reisemobile sind eine (Luxus)Klasse für sich. Sie zu beschreiben ist schwer, ihre exklusive Ausstrahlung, überzeugende Qualität und ihr einmaliges Ambiente zu vermitteln, ist fast unmöglich. Das geht nur mit einem persönlichen Besuch beim kompetenten Handelspartner oder auf Messen. Wo auch immer, das Concorde-Team und die Modellgeneration 2016 freuen sich auf Sie!





 Truma Aventa Dachklimasystem

Keine kühlt schneller

Mit der Truma Aventa Dachklimaanlage erreichen Sie ganz effizient Ihr persönliches Wohlfühlklima. Profitieren Sie von unserer Klimakompetenz:

- **Exzellente Kühlleistung bei niedrigem Stromverbrauch**
- **Variable Luftverteilung**
- **Unschlagbares Preis-Leistungsverhältnis**

www.truma.de/aventa

Holen Sie sich die kostenlose **Truma App!**



 **truma**
Mehr Komfort für unterwegs

W

er es gewohnt ist, hohe technische und qualitative Ansprüche zu stellen, erwartet von seinem Reisemobil. Besonderes. Entdecken Sie den Unterschied in Konstruktion, Material und Verarbeitung. Entdecken Sie den CONCORDE. So ist beispielsweise im CONCORDE der gesamte Aufbau, d.h. Wände, Boden und Dach in hochwertiger Aluminium – Verbundbauweise gefertigt.

Die Elemente bestehen jeweils aus den Komponenten Aluminium, Hartschaumkern und Sperrholzinneinwand, die im aufwendigen Heißpressverfahren dauerhaft miteinander verbunden werden. Das spart Gewicht bei höchster Stabilität und überdurchschnittlicher Lebensdauer.

Durch den homogenen Verbund der Materialien ist der Wandaufbau hohlräumfrei. Kondenswasser im Wandinneren ist somit für den CONCORDE kein Thema. Und von außen ist er ohnehin durch einbrennlackiertes Aluminium geschützt. Der Unterboden: ebenfalls Aluminium.

Isolatoren zwischen Bodenplatte und Fahrgestellrahmen verhindern eine mögliche Kontaktkorrosion. Die Verbindung von Boden, Wand und Dach erfolgt durch Nutverbindungen – dadurch wird von vornherein eine wesentlich höhere Stabilität als bei herkömmlichen Verbindungen erreicht.

Diese aufwendige Verbindungstechnik garantiert auch nach hoher Laufleistung Maßhaltigkeit, Stabilität und einwandfreies Funktionieren aller Türen, Fenster und Außenklappen. Sämtliche Türen und Klappen sind mit Aluminiumscharnieren auf der ganzen Länge am Aufbau befestigt, die Scharniere werden durch ein Abdeckband zusätzlich geschützt.

Zum Spaß, mit einem CONCORDE die Welt zu erforschen, trägt auch die hervorragende Aufbauanpassung bei, die mit ihren nahtlosen, sanften Übergängen zwischen Fahr- und Wohnbereich die Aerodynamik verbessert, den Treibstoffverbrauch senkt und Windgeräusche vermeidet.

1991

» Das geschah im Jahr 1991 bei Concorde:



Mit dem als Zubehör erhältlichen CONCORDE-Fahrradhalter können problemlos bis zu drei Fahrräder transportiert werden.



Der Gasvorratsraum faßt zwei 11kg Flaschen und ist nach innen absolut geschützt.



Die Original-CONCORDE-Sonnen-Markise: Nützliches Zubehör für alle, die die Sonne auch mal im Schatten genießen wollen.



1991

» *Das passierte sonst noch im Jahr 1991:*



» *Und dann war da noch ...*

- * Der Renault Clio war Auto des Jahres 1991.
- * Michael Landon, weltweit bekannt als Little Joe aus „Bonanza“, verstarb im Alter von 55 Jahren.
- * Am 3. Mai 1991 starb J. R. Ewing den Fernseh Tod, die Quoten hatten den Produzenten signalisiert, dass die US-Amerikaner nach zehn Jahren Dallas-müde waren.
- * Die Gemeinschaft Unabhängiger Staaten wurde gegründet, Gorbatschow trat am 25. Dezember 1991 als Staatspräsident zurück und am Folgetag wurde die Auflösung der Sowjetunion beschlossen.
- * Seit 1991 ist die dritte Strophe des „Liedes der Deutschen“ die offizielle Nationalhymne der Bundesrepublik.
- * Besserwessi war Wort des Jahres und Ausländerfrei das Unwort des Jahres 1991.

Quellen: wikipedia.de, was-war-wann.de, diverse Chroniken

» *Januar*

Vom ersten gesamtdeutschen Bundestag wird Helmut Kohl erneut zum Bundeskanzler gewählt.

» *Februar*

Der erste Webbrowser „WorldWideWeb“ wird vorgestellt.

» *März*

Der Gladbecker Geiselnahmer wird wegen der Ermordung eines 15-jährigen Italieners und einer 18-jährigen Bremerin im August 1988 zu lebenslanger Haft verurteilt.

» *April*

Der letzte Trabi tuckerte aus dem Werk in Zwickau. Von hier aus gingen über drei Millionen Pkw der Version „Trabant“ in die damalige DDR hinaus.

» *Mai*

Der ICE-Betrieb wurde mit einer Sternfahrt von Bonn, Hamburg, Mainz, Stuttgart und München zum neuen Bahnhof Kassel-Wilhelmshöhe eingeweiht.

» *Juni*

Berlin wird nach einer Abstimmung von 338 gegen 320 Stimmen, zum künftigen Regierungssitz der Bundesrepublik Deutschland erklärt.

» *Juli*

Michael Stich gewinnt gegen Boris Becker das Finale von Wimbledon.

» *August*

Am 19.8.1991 versuchen in der Sowjetunion reformfeindliche Kräfte Präsident Michail Gorbatschow zu stürzen. Der russische Präsident Boris Jelzin ruft die Bevölkerung zum Widerstand auf. Am 21. August bricht der Umsturzversuch zusammen.

» *September*

Der Ötzi wird in den Alpen gefunden. Mithilfe der Radiokohlenstoffdatierung wurde der Todeszeitpunkt zwischen 3359 und 3105 v. Chr. bestimmt, sein Alter beträgt damit circa 5.250 Jahre.

» *Oktober*

Die Filmschauspielerin Elizabeth Taylor heiratet den Bauarbeiter Larry Fortensky. Von diesem siebten Ehemann trennt sie sich fünf Jahre später.

» *November*

Die Musikszene erschütterte die Nachricht am 24. November, dass die bekannten „Freddie Mercury“ an Aids und „Eric Carr“ an Krebs gestorben sind.

» *Dezember*

Auf einem Gipfeltreffen der zwölf Staaten in Maastricht (Niederlande) wird am 9. Dezember die Gründung der Europäischen Union beschlossen.

Die eigentümlichen Ansichten des „Conny“ Concorde

Puuuh mein lieber Schwan, ich meine natürlich meine lieben Emotion-Leser.

War das ein Stress die vergangenen Monate. Da sollte man doch glauben, dass bei Concorde der Bau von Reisemobilen an erster Stelle steht. Aber wenn ich die vergangenen Wochen Revue passieren lassen, dann bekommen Veranstaltungen mit Kunden sowie das Miteinander und der soziale Aspekt eine ständig wachsende Bedeutung.

Was die Concorde in der jüngeren Vergangenheit so alles neben dem Reisemobilbau durchgeführt haben – Respekt, das kann eine Veranstaltungsagentur nicht besser! Zahlreiche Messen und Händlerveranstaltungen sowie jede Menge Concorde-Events. Beispielsweise das Wintertreffen, das Frühlingserwachen, die Händlertagung, das Himmelfahrtstreffen und das Sommer BBQ. An die Herbst- und Winterveranstaltungen möchte ich noch gar nicht denken. Ein Haufen Arbeit für das Concorde-Team, um neben dem Reisemobilbau und Tagesgeschäft für die Kunden zusätzlich noch unterhaltsame und informative Events zu organisieren. Aber man merkt inzwischen einfach, dass der Kunde und ein funktionierendes soziales Umfeld eine immer größere Rolle spielt.

Diese Philosophie hat sich jedenfalls Concorde auf die Fahnen geschrieben und das gesamte Team schafft es immer wieder mit seinen Events die jeweiligen Teilnehmer vollends zu begeistern – Chapeau! Das Himmelfahrtstreffen mit mehr als 700 Besuchern war wieder ein typisches Beispiel, wie beliebt und anerkannt die Marke Concorde europaweit ist. Alle fühlten sich wie in einer großen Familie.

Diese Begeisterung empfand ich auch auf der Technik-Caravane. Sie fand zum 13. Mal mit Concorde statt, denn Concorde gehört zu den Gründungsmitgliedern. Toll, was aus dieser Idee „Hersteller und Kunden vor Ort auf Stellplätzen zusammenzubringen“ geworden ist: ein fester Bestandteil in der Caravanning-Branche, der inzwischen Kultstatus besitzt. 15 Aussteller waren mit dabei – Es wurde intensiv vorgeführt und beraten – ein heißer Job und dieses Mal bei zeitweilig bis 40 Grad Celsius sowieso. Neben dem absolut kompetenten und fachkundigen Know-how der Gruppe stand auch hier das Miteinander an vorderster Stelle. Hier sind Freunde unterwegs, das spürt und sieht man.

Und übrigens diese Tour ist nicht das einzige Event, welches die Technik-Caravane auf die Beine stellt – Ende September startet die erste „Reisemobil-Rallye“. Wow, das gab es noch nie.... Da müssen Sie sich unbedingt anmelden!

Natürlich werde ich auch da wieder mit an Bord sein. Ich bin schon sowas von gespannt und freue mich wahnsinnig.

In diesem Sinne – auf bald in Aschbach, oder auf einer Messe, oder bei einem Handelspartner, oder, oder...es gibt ja so viele Möglichkeiten sich zu sehen...

Ihr Cornelius „Conny“ Concorde



Familie Theobald

Nur Fliegen ist schöner...

» *Mein Concorde und ich*

...hieß in den 1960er Jahren ein Werbeslogan, der auch das berufliche Lebensmotto von Hermann Theobald, langjähriger Offizier der Luftwaffe und mittlerweile im Ruhestand befindlicher Manager der deutschen Flugsicherung, widerspiegelte.

Bis er mit seiner Gattin Christa erkannte, dass es noch was Schöneres gibt: Reisen mit dem Wohnmobil! Seit 2004 sind die beiden „im Tiefflug“ weltweit unterwegs. Seit zwei Jahren nennen sie einen Concorde Charisma III 850 L ihr Eigen. Für die Theobalds nach langjährigen und unterschiedlichen Erfahrungen mit Wettbewerbsprodukten das Non-Plus-Ultra eines Reisemobils.

Wohnhaft ist das seit 41 Jahren verheiratete Pärchen in Hofheim am Taunus. Allerdings sind die beiden circa 200 Tage im Jahr on Tour. Sie waren bereits auf allen Kontinenten dieser Erde unterwegs, in den USA, Südafrika, Nordafrika, Australien und Asien. Mit ihrem Traumobil dem Charisma waren sie bisher zweimal in Marokko (jeweils mehrere Monate über den Winter), in der Türkei bis an die armenische, irakische, iranische, syrische Grenze, in Albanien und zurzeit für drei Monate in Skandinavien. So haben sie es in zwei Jahren auf stolze 35.000 Kilometer kreuz und quer durch Europa gebracht. Dabei hat sich der Charisma als absolut zuverlässig erwiesen. Zwischenzeitliche Abstecher nach Aschbach oder zur Wartung beim Concorde-Handelspartner Engel waren angenehme und perfekt organisierte Zwischenstopps.

Die Planung aller Touren obliegt dem in der Luft und auf dem Boden versierten Logistikexperten Hermann Theobald. Außerdem fährt er mit großem Vergnügen den Charisma auf Lkw-Chassis. Die Reisen dokumentiert der begeisterte Fotograf in einem Reiseblog und in Fotobüchern. Seine Frau Christa ist für das operative Geschäft sprich die komplette Bord-Logistik verantwortlich und unterstützt ihren Gatten bei der Navigation. Übrigens reisen die Beiden nicht allein: Jackson, ein sechsjähriger irischer Wheaton Terrier mit den Attributen verspielt, feurig, treu, energisch und intelligent, komplettiert das Team und ist als Sicherheitsbeauftragter mit an Bord.





Die Drei lieben das mobile Reisen. Ihr Motto lautet: Wer zu lange an einem Ort verweilt, dem verkümmert die Seele. Soll heißen: Wir sind gerne zu Hause mit Kindern und Enkelkind, aber es zieht uns – nun im besten Reisealter – regelmäßig in die Ferne. Theobald: „Wir sind Individualisten, brauchen nicht die geführte Gruppe, treffen aber gerne und immer wieder auf Gleichgesinnte. Unser Freundeskreis besteht wesentlich aus Reisemobilisten aus unterschiedlichen Gegenden und Ländern. Wir verstehen uns nicht als Urlauber in fremden Ländern, sondern wir leben auf Zeit in diesen Ländern. Wir lieben unterschiedliche Kulturen, die zahlreichen grandiosen Landschaften und die Nähe zu den Einheimischen. Hotel- und Pauschalreisen kommen nicht mehr in Frage: Besser 1.000 Sterne am Himmel, als 5 Sterne am Hotel.“ Gemäß dieser Lebenseinstellung ist die Zukunft auch schon verplant: neben dem alltäglichen Reisen, mit dem Charisma einmal durch die USA, und wenn möglich an den Persischen Golf (Iran, Emirate, Oman), sofern politisch machbar.

Gastronomisch reisen die Theobalds nach dem Motto „Think global, act local“. Sie suchen gerne einheimische Lokale auf. Dazu verwöhnt Christa die „Crew“ häufig aus der eigenen Bordküche mit landestypischen und heimischen Spezialitäten. Die 5 Sterne des Charismas mit seiner bekannt komfortablen Küchenausstattung und den Fähigkeiten von Christa beziehen sich wesentlich auf diesen Umstand. Außerdem fahren sie nie ohne einen guten Tropfen Wein von zu Hause los, aber kommen auch nie ohne Wein aus der Urlaubsregion zurück.



Zudem betreibt Hermann Theobald eine professionelle Öffentlichkeitsarbeit mittels derer Interessierte an den Theobald-Reisen und -Erfahrungen teilhaben können. Unter www.hermann-theobald.com gibt es jede Menge Reiseberichte, attraktive Bildstrecken und die Möglichkeit, sich mit den Reiseprofis aus Hofheim auszutauschen.



Ja hallo erstmal! Ich weiß gar nicht, ob Sie's wussten...

... Concorde verlost 5 x 2 Eintrittskarten für Rüdiger Hoffmann

Comedy-Legende Rüdiger Hoffmann ist mit seinem aktuellem Programm „Aprikosenmarmelade“ vom 21. August 2015 bis zum 26. November 2016 auf Tour. Concorde-Kunden und Emotion-Leser haben die einmalige Chance bei einer Veranstaltung ihrer Wahl in ganz Deutschland dabei zu sein. Wählen Sie aus der langen Liste www.ruedigerhoffmann.com der Tourdaten ihren Wunschort und -termin aus und nehmen Sie an der Verlosung teil.

Was haben eine Comedy-Tour und eine waschechte Rock'n'Roll-Produktion gemeinsam? Nichts. Und genau deshalb möchte Rüdiger Hoffmann auch etwas ändern. In seinem 10. Live-Programm „Aprikosenmarmelade“ hat der „Entdecker der Langsamkeit“ nämlich das Gefühl, dass zu wenig Action in seinem Leben ist.

Aber: Der Comedian grenzt sich ganz klar von vielen Kollegen aus der Volksmusik ab. Bei ihm gibt es keine Drogen und keinen Gruppensex. „Ich komme aus Paderborn! Wenn ich ein bisschen schummrige Puffatmosphäre haben will, dann fahre ich zur nächsten Kreuzung und warte bis die Ampel auf rot springt.“



Comedian Rüdiger Hoffmann bleibt seinem Stil treu. Cool und dabei immer in einem für ihn angemessenen Tempo, nimmt er uns mit in seinen Alltag und seine fantasiereiche Gedankenwelt. Ob ein Wellness-Wochenende mit seiner Bekannten im Sauerland, seine Erlebnisse als unfreiwilliger Bordellbetreiber oder die Erfahrungen mit einem Umzug in ein altes Bauernhaus, was natürlich noch komplett renoviert werden muss. Aber zum Glück hilft sein geliebter Schwiegervater da gerne mit. Ein pensionierter Handwerker mit einer Vorliebe für verstaubte Wortwitze. Na dann, Apokalypse Bau!

Ach ja, es gibt auch Neues von Olaf und Birte. Deren Ehe liegt endgültig in Schutt und Asche, nachdem Rüdiger netterweise als Paartherapeut eingeschungen ist und sich von den beiden zu einem Pärchenurlaub am Steinhuder Meer hat einladen lassen. Comedy-Fans – so viel ist sicher – Sie können sich auf einen vielfältigen und vor allem lustigen Abend einstellen. Concorde und Emotion wünschen viel Vergnügen.

Erleben Sie Rüdiger Hoffmann live!

Machen Sie mit bei unserem Gewinnspiel. Concorde verlost 5 x 2 Eintrittskarten. Beantworten Sie einfach die folgende Gewinnspielfrage:

Wo ist Rüdiger Hoffmann geboren?

- a) Ingolstadt
- b) Paderborn

Senden Sie Ihre Antwort bis 30. September 2015 per Postkarte an: Gewinnspiel, Concorde Reisemobile, 96132 Schlüsselfeld oder per Email an gewinnspiel@concorde.eu

Unter allen richtigen Einsendungen verlost Concorde 5 x 2 Eintrittskarten für eine Veranstaltung mit Rüdiger Hoffmann und seinem Programm „Aprikosenmarmelade“. Eine Barauszahlung der Gewinne und der Rechtsweg sind ausgeschlossen.

Termine 2015:

22.10.2015	Gummersbach	15.11.2015	Rastatt
23.10.2015	Mörfelden-Walldorf	20.11.2015	Greiz
05.11.2015	Dortmund	21.11.2015	Crimmitschau
06.11.2015	Selm	28.11.2015	Schopfheim
07.11.2015	Ibbenbüren	29.11.2015	Denzlingen
10.11.2015	Stuttgart	04.12.2015	Bielefeld
11.11.2015	Laupheim	06.12.2015	Diepholz
13.11.2015	Obertshausen		

Ja, hallo erst mal!

Ich weiß gar nicht, ob Sie's wussten, aber die original Rüdiger Hoffmann Fußmatten für Ihr Reisemobil oder Ihr Zuhause gibt es in meinem Shop www.Kultig-Shop.de in gelb, blau, rot und grau für 15,- Euro



Ich hab's doch nur gut gemeint



Ab Frühjahr 2016!

Alle Termine und Tickets gibt es unter www.ruedigerhoffmann.com

Ab dem 28.08.2015 gibt es die Doppel-CD „Aprikosenmarmelade“ und das Highlight „Rüdiger Hoffmann – Die 30 Jahre Jubiläumsbox“ gibt es ab dem 11.09.2015 im www.kultig-shop.de.

Concorde führt durch Franken

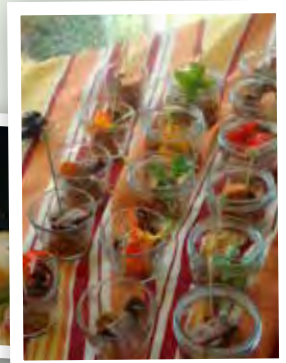
» Concorde-Gourmettipp

Besucher von Concorde sollten es nicht versäumen, die attraktive fränkische Heimat des Luxus-Reisemobil-Herstellers zu besuchen. Da bietet sich nicht weit entfernt das idyllische Oberzenn an. Hier gibt es einen komfortablen Stellplatz, der vor dem wunderschönen Seecamping Oberzenn (www.seecamping-oberzenn.de) gelegen ist.

Vor Ort finden Wasserratten am Oberzennener See genügend Gelegenheiten für Spiel, Spaß und Entspannung. Touristisch Interessierte können den Naturpark Frankenhöhe, die Frankenthermen Bad Windsheim, Rothenburg ob der Tauber, die Rokokohochburg Ansbach oder die glanzvolle Barockanlage Schloß Schillingsfürst mit Jagdfalkenhof leicht erreichen.

Als gastronomisches Highlight empfiehlt Daniela Freitag, bei Concorde als Marketingassistentin und im Eventmanagement erfahren, den Gasthof Hofmann, ebenfalls „um die Ecke“ gelegen. Hier werden seit über 30 Jahren nach Großmutter's urfränkischen Rezepten Speisen liebevoll zubereitet. Dass internationale Einflüsse und aktuelle Trends nicht aus den Augen verloren gehen, dafür sorgt die Juniorchefin und Hotelbetriebswirtin Bettina Schmidt. Die Komposition von fränkischer Kochtradition vereint mit modernen Einflüssen werden hier perfekt inszeniert. Die Verwendung von frischen und regionalen Produkten garantiert ein Fest für den Gaumen. Ob auf der Terrasse im Biergarten, in der Gastwirtschaft, im Rezatzimmer oder im Sonnenzimmer – für jedes Wetter und jeden Gast findet sich ein gemütliches Plätzchen. Schauen Sie doch mal vorbei, www.gasthaus-pension-hofmann.de.

Und wer diese fränkische Küche gerne in seiner komfortablen Concorde-Mobilküche nachkochen möchte, für den hält Bettina Schmidt das folgende Spezialrezept bereit.



Geschmortes Zicklein

Zutaten:

- * 1 Stück, Zicklein-Fleisch am besten aus der Keule
- * Etwas Butterschmalz
- * 200 g Butter
- * Salz, Pfeffer, Muskat, Petersilie, Knoblauch,
- * Rosmarinzweig, Thymianzweig, Lorbeerblätter,
- * Pfefferkörner, 2 Wacholderbeeren, 2 Nelken,
- * Etwas Mehl oder Stärke
- * 500 g Röstgemüse (Karotten, Sellerie, Lauch, Zwiebeln)
- * Etwas Weißwein, etwas Sahne
- * 500 ml Brühe

Geschmortes Zicklein nach Oma's Art mit Ebirnkrapfen

Das Zicklein-Fleisch am besten ohne Knochen mit Salz, Pfeffer und Muskat einreiben. Anschließend mit Butterschmalz in einem Bräter von allen Seiten goldbraun anbraten und herausnehmen. Dann Röstgemüse und zerdrückten Knoblauch ebenfalls anbraten. Mit etwas Weißwein und Brühe aufgießen und einreduzieren lassen. Diesen Vorgang wiederholen. Die Kräuter und restlichen Gewürze in den Bräter geben. Das Fleisch mit Butter einreiben und der Reduktion zugeben. Mit der restlichen Brühe und dem Weißwein auffüllen.



Sat-Anlagen



Stromgeneratoren



Klimaanlagen



Navigation

Wir machen Reisen komfortabel



Europaweites Servicenetz. Eigenes Entwicklungslabor.
Qualität made in Europe. 40 Jahre Erfahrung.



Besuchen Sie uns!
Halle 13
Stand 10A

www.telecogroup.com
facebook.com/telecodeutschland

Nun das Fleisch circa 2 bis 2,5 Stunden auf niedriger Temperatur ca. 130 - bis 150° C schmoren. Lieber mit niedrigerer Hitze arbeiten, so bleibt das Fleisch schön saftig und wird nicht trocken. Eventuell noch etwas Brühe zugeben so, dass der Braten circa $\frac{3}{4}$ bedeckt ist.

Wenn das Fleisch schön durch ist, aus dem Bräter nehmen und den Bratenfond abgießen sowie das Gemüse durch ein Sieb passieren. Anschließend noch etwas einköcheln lassen und einen Schuss Sahne zugeben. Abschmecken. Die Soße nach Belieben mit Mehl oder Stärke eindicken.

Ebirnkrapfen (Kartoffelkrapfen)

Kartoffeln schälen und dämpfen. Wasser, Butter und Salz zum Kochen bringen. Topf von der Kochstelle nehmen, das Mehl zugeben und mit einem Holzlöffel zum Kloß rühren. Diesen auf dem Topfboden abrennen lassen, bis sich ein weißer Belag bildet. Etwas abkühlen, anschließend das Ei sowie das Muskat unterrühren. Die zerdrückten Kartoffeln zugeben und alles gut verrühren.

Mit einem Esslöffel Krapfen formen, in heißem Fritteusenfett goldbraun backen.

Guten Appetit!

Ebirnkrapfen (Kartoffelkrapfen)

Zutaten:

- * 100 ml Wasser
- * 30 g Butter
- * 80 g Mehl
- * 1 Ei
- * Salz, Pfeffer, Muskat
- * 500 g Kartoffeln mehlig kochend



Kontakt
Gasthaus-Pension Hofmann
Würzburger Straße 9
91617 Oberdachstetten

www.gasthaus-pension-hofmann.de

Tischreservierungen
Telefon: 09845-555

Öffnungszeiten
11:00 Uhr - 14:00 Uhr
17:00 Uhr - 22:00 Uhr
Donnerstag Ruhetag

Sommer, Sonne, Spitzen-Fahrzeuge

» *Concorde lud zum Sommer-BBQ ein*

Es war wieder mal richtig was los in Aschbach bei Concorde. Das Unternehmen hatte vom 31. Juli bis zum 1. August zum großen Sommerbarbecue geladen. Traditionell wird bei dieser Veranstaltung den interessierten Concordlern schon sehr früh, bereits vor dem Caravan Salon und vor der breiten Öffentlichkeit, die brandneue Concorde-Fahrzeuggeneration vorgestellt. Die Präsentation wurde am Freitag von einem (Ein)Stimmungsprogramm mit Musik und Grillabend begleitet, am Samstag stand dann die Beratung im Vordergrund.

Für das Concorde-Team ist das immer wieder eine große Herausforderung. Denn zu diesem Zeitpunkt laufen die neuesten Modelle gerade „frisch gefertigt“ vom Band. In der einen Hand das Würstchen und in der anderen die Kamera, so standen die Besucher vor der Ausstellungshalle: Dann hieß es, Vorhang auf und die neuen Modelle wurden vorgestellt.

Eine weitere schöne Geste war der hauseigene Getränke- sowie Kaffee- und Kuchen-Service. Concorde Mitarbeiter schenkten am Ausschankwagen die Getränke aus und sorgten zusätzlich am Samstag für Kaffee und Kuchen. Das heiße Geschäft mit den Grill-Leckereien übernahm der Catering-Profi. Der coole Einsatz der Concorde Mitarbeiter stand unter dem Motto: „WIR sind für unsere Kunden da!“

Und das waren sie wirklich. Nicht nur beim Getränke-Service, sondern natürlich auch bei der ausführlichen Vorstellung der neuen Fahrzeuge. Da standen der Werksverkauf und kompetente Mitarbeiter geduldig bereit, um die Neuigkeiten zu erklären und alle Fragen der Kunden zu beantworten.

Neben der intensiven Beratung und Fachsimpelei braucht der Körper natürlich einen gesunden Ausgleich. Dafür sorgte Andy Rupp mit seiner unvergleichlichen Stimme, der schon beim Himmelfahrtstreffen den Gästen kräftig eingeweicht hatte. Auch beim Sommerbarbecue fand er wieder die richtigen Töne und sorgte für ausgelassene Stimmung.

Das passte genau zur allgemeinen Begeisterung, denn die neue Concorde-Modellgeneration mit vielen innovativen Neuerungen ließ bei allen Gästen und auch vielen Mitarbeitern beste Laune aufkommen.



DER NEUE DAILY HI-MATIC

KLASSENBESTES 8-GANG-AUTOMATIKGETRIEBE

GRENZENLOSES FAHRVERGNÜGEN



JETZT TESTEN

INNOVATIVES 8-GANG-AUTOMATIKGETRIEBE

für höchste Sicherheit und maximalen Komfort

KOMPROMISSLOSER PKW-FAHRKOMFORT

dank höchster Ergonomie und optimaler Sicht

KRAFTVOLLES MOTORENPROGRAMM

mit maximaler Leistung (205 PS) & optimalem Drehmoment (470 Nm)

MINIMALER KRAFTSTOFFVERBRAUCH

dank optimaler Drehzahlen durch die Betriebsmodi Eco und Power



„Beim härtesten Auswahlverfahren seit Bestehen des Wettbewerbs hat sich der IVECO DAILY als Nummer Eins der 23 Jurymitglieder aus den wichtigsten europäischen und russischen Nutzfahrzeug-Fachredaktionen durchsetzen können.“

J. Sweeney, Chairman International Van Of The Year

IVECO
W W W . I V E C O . D E

5 JAHRE KOMFORTSCHUTZ



In Kooperation mit der
Allianz

FÜR IHRE DOMETIC UND WAECO PRODUKTE

Dometic Guard bietet Ihnen 5 Jahre lang umfangreichen Premiumschutz für Ihre Produkte. Und im Falle des Falles haben Sie Anspruch auf viele außergewöhnliche Vorteile!

- Premiumschutz für bis zu 5 Jahre
- Keine Selbstbeteiligung
- Auch Ungeschicklichkeit (Eigenverschulden) ist abgedeckt
- Für Neu- und Gebrauchtfahrzeuge
- Umfangreiche Sonderleistungen



Schützt alle Dometic Produkte in Ihrem Fahrzeug
einmalig 239,- € (für max. 5 Jahre)



Schützt ein einzelnes Dometic Produkte in Ihrem Fahrzeug
einmalig 79,- € (für max. 5 Jahre)

Abschluss online unter: guard.dometic.com

Dometic
GROUP

Frühlingserwachen in Masuren

» *Concorde-Reise powered by KUGA-TOURS*

Reisen mit Concorde-Reisemobile aber auch mit Concorde als Gastgeber sind ein einzigartiges Erlebnis. Vor allem wenn die Route von KUGA TOURS ausgearbeitet, erkundet und persönlich betreut wird. Dafür stehen Eva und Olaf Gafert, die Inhaber des exklusiven Reiseveranstalters seit 17 Jahren.

Concorde gehört zu den Kunden der ersten Stunde und pflegt die Kooperation seitdem intensiv. Die nächste gemeinsame Reise geht nach Masuren – Land der 1.000 Stimmungen und eine der unberührtesten Gegenden Europas. Tiefe Wälder, hoher Himmel, stille Wasser. Die Sonnenstrahlen lassen das Immergrün unvergesslich leuchten – ein Schlaraffenland für Biber und Störche inmitten von 3.000 Seen. Zu den Höhepunkten der Tour gehören der Besuch der wunderschönen Renaissance-Stadt Posen, die Besichtigung der Kopernikus-Heimatstadt Torun, sowie die Marienburg des „Deutschen Ordens“ und von Danzig, deren Altstadt sich liebevoll restauriert im wunderschönen Gewand zeigt. Last but not least stehen noch die sagenhaften Wanderdünen von Leba auf dem Programm.

Interesse? Dann reisen Sie doch mit! Die Tour beginnt in Aschbach und zwar gleich im Anschluss an das große Concorde-Himmelfahrtstreffen 2016. Start ist also der 8. Mai und das Ziel Stettin wird am 21. Mai in erreicht. Dazwischen liegt eine unvergessliche Tour durch die oben genannte Landschaft mit diversen Führungen durch sehenswerte Städten wie Posen, Torun und Danzig. Erleben Sie zudem eine historische Führung durch die Wolfsschanze, Schiffsausflug, Folkloreabend und vieles mehr – alles unter erstklassiger deutscher Reise(beg)leitung.



Die Kosten für ein Mobil mit zwei Personen liegen bei 1.795,- Euro inklusive vieler Programmpunkte und Dienstleistungen. Apropos Dienstleistungen: KUGA TOURS oder besser Olaf Gafert ist der einzige Tour-Anbieter, der seine Reisegruppen komplett mit digitalisierten Reiseführern ausstattet. Jeder Teilnehmer bekommt ein Navigationsgerät, das mit absolut allen Details und notwendigen Hinweisen gefüttert wurde – dafür steht Olaf Gafert mit seinem guten Namen. Er fährt jede Route vorher ab und erkundet alle Haltepunkte und möglichen Sehenswürdigkeiten. Er überlässt nichts dem Zufall.

Nicht nur deswegen ist er zweifacher Weltrekord-Inhaber. Zum einen ist er der Einzige, der mit einer Gruppe von 16 Mobilien in 80 Tagen um die Welt gefahren ist und zum anderen hat er während dieser Tour ein fahrtüchtiges Mobil der Gruppe über 6.500 Kilometer von Texas nach Los Angeles, dann nach Japan und durch China sowie die Wüste Gobi bis an die russisch-mongolische Grenze geschleppt. Diesen Mann und sein Team kann nichts erschüttern. Lust auf Reisen mit Concorde und KUGA TOURS bekommen? Dann schauen Sie mal auf die Homepage von Concorde, dort finden Sie alle notwendigen Informationen oder besuchen Sie Concorde und KUGA-Tours auf dem Caravan Salon in Düsseldorf.



...und noch ein touristisches Highlight mit Concorde:

Schneekristalltreffen am Tennsee

Das traditionelle Concorde-Wintertreffen findet im nächsten Jahr vom 6. März bis 10 März im oberbayerischen Krün auf dem Campingplatz Tennsee der Familie Zick statt. Das fünftägige Programm ist abwechslungsreich und mit Höhepunkten gespickt: unter anderem Gondelfahrt auf das 2.244 Meter hohe Karwendel-Gebirge. Spaziergang mit atemberaubenden Ausblicken und Besuch des höchstgelegenen Naturzentrums. Brauereibesichtigung, winterliche Kutschfahrt, Eistockschießen, vieles mehr sowie abendliche Unterhaltung und ein reichhaltiges sowie erstklassiges, kulinarisches Gourmetangebot. Das Gesamtpaket kostet 350 Euro, exklusive Strom und Gas. Weitere Infos finden Interessierte der Concorde-Homepage und www.concorde.eu.



Concorde Service-Hotline



» Die Nummer für alle Fälle

Wenn Sie unterwegs technische Probleme oder eine Panne mit Ihrem Concorde Reisemobil haben, rufen Sie einfach die neue Concorde Servicenummer an. Die Hotline ist an 365 Tagen im Jahr von 7.00 Uhr bis 22.00 Uhr erreichbar. Die Hotline-Mitarbeiter geben Ihnen Tipps und Ratschläge, wie Sie den Defekt schnell selbst beheben können, oder nennen Ihnen eine Kontaktadresse, an die Sie sich wenden können.

Wir wünschen Ihnen allseits gute Fahrt – und wenn's mal nicht so läuft, rufen Sie uns einfach an. Wir helfen Ihnen gerne!

Concorde Service-Hotline: **+49 151 19544153**

Service-Rufnummern bei Chassis-Problemen:

MAN	00800 66245324
Iveco	00800 48326000
Fiat	00800 34281111
Mercedes-Benz	00800 17777777

Impressum

emotion – Das Concorde Magazin.

Auflage 6.520

Herausgeber

Concorde Reisemobile GmbH,
Concorde-Straße 2-4,
96132 Schlüsselfeld-Aschbach,
www.concorde.eu

Konzept, Gestaltung und Redaktion

Concorde Reisemobile GmbH, Peter Hirtschulz,
Rolf Nachbar

Fotos

Concorde Reisemobile GmbH, Rolf Nachbar,
S. 6 Sabine Baumgartner
S. 8 Niesmann Caravanning GmbH & Co. KG
S. 18 pixabay.com
S. 20 Familie Theobald
S. 22 Rüdiger Hoffmann
S. 24 Gasthaus Hofmann
S. 28 KUGA TOURS
S. 29 Hahn-Littlefair Communication Werbeagentur GmbH

Namentlich gekennzeichnete Beiträge geben die Meinung der Autoren wieder. Änderungen und Irrtümer vorbehalten.



Technik ersetzt Chemie!



Halle 13
Stand D13

neue Technischeinheit zur
schnellen WC Optimierung
für Zerhacker-Toiletten

mit **SOG®-compact**
zum Sanitärkomfort

SOG® saugt mit System - für saubere Luft und saubere Umwelt!

MESSENEUHEIT



SOG®-Tür

- unser Klassiker
- einfache Montage



SOG®-up

- für Zerhacker



SOG® II-Boden

- flexible Installation
- optimierte Filterung



SOG®-Dach

- elegante Lösung
- Gasabfuhr über Dach

CSS

www.css-versiegelung.de

Dauerhafte Veredelung von Oberflächen

Die wasser- und schmutzabweisende kovalente Beschichtung der Oberflächen von Fahrzeugen, Metall, Glas, Keramik, Kunststoff, Stein, Holz und Textilien etc. verleiht dem Material einen dauerhaften Schutz vor hartnäckigen Verschmutzungen und aggressiven Umwelteinflüssen. Öle, Salze, Fette, Baumharz, Insekten, Vogelkot finden auf der absolut transparenten Oberflächenbeschichtung keinen Halt und sind daher leicht zu entfernen. Der ursprüngliche Farbcharakter aller Materialien und Oberflächen bleibt erhalten.

Behandelte Oberflächen sind ökologisch unbedenklich und völlig ungiftig. Die Versiegelung ermöglicht die Einsparung von Wasser sowie Putz- und Pflegemitteln und trägt somit erheblich zur Reduzierung der Umweltbelastung bei.

Büro:
Vestische Str. 81
46117 Oberhausen

+49 (0) 172 - 600 74 10
info@css-versiegelung.de

Werkstätten:
Siemensstr. 27a
47533 Kleve

Stellplatzmöglichkeit:
www.womopark-moyland.de

Zeislerweg 4
86971 Peiting

www.schweizer-bustouristik.de



DIE VORTEILE

- Das Reisemobil wird in weniger als 120 Sekunden genau waagrecht und absolut stabil aufgestellt
- Sie kommen am Ziel an – und das E&P-System ist sofort einsatzbereit
- Vollautomatische Bedienung möglich, aber auch halbautomatische und manuelle Bedienung
- Kein ärgerliches Herumhantieren mit Wagenhebern und Keilen
- Wegfahrschutz – das System funktioniert nur, wenn die Handbremse gezogen ist
- Kompakt in der Größe, leicht im Gewicht.
- Wartungsfrei
- Bestes Preis-Leistungs-Verhältnis
- Bester Service
- Empfohlen von führenden Reisemobilherstellern



Daimlerstrasse 8 • 50189 Elsdorf • Tel. 02274/700397
info@ep-hydraulics.de • www.ep-hydraulics.de



Ein umfangreiches Leistungsspektrum, persönliche Betreuung und den Blick für das gewisse Extra: All das finden Sie bei dem **Concorde Service Partner** Reismobil-Service Fischer, Ihrem Experten in Sachen Reismobiltechnik.

Unser Angebot

Sie suchen eine Hubstützenanlage, Luftfahrwerk, Gastank oder eine Unterbodenschutzversiegelung? Dies sind nur einige Einbauten auf die wir uns spezialisiert haben. Wir sind Ihr Spezialist für Unterflurmontagen.
Sprechen Sie uns an.

Daimlerstrasse 8 • 50189 Elsdorf • Tel. 02274/700397
info@fischer-reisemobil.de • www.fischer-reisemobil.de

Kennen wir schon Ihre Email-Adresse?

Bleiben Sie auf dem Laufenden! Teilen Sie uns Ihre Email-Adresse mit und wir informieren Sie regelmäßig über Concorde Modellneuheiten, Events und Aktuelles aus dem Unternehmen.

Füllen Sie einfach den Coupon aus und senden Sie ihn per Post oder Fax an uns zurück!

Vorname, Name:

Straße:

PLZ/Ort:

Land:

Email:

Ihr Reisemobil, Baujahr:

Concorde Reisemobile GmbH · Concorde-Straße 2-4

96132 Schlüsselfeld-Aschbach · Fax +49 (0) 95 55 / 92 25-44



Termine, Reisen und Events

Weitere Infos unter: www.concorde.eu

MESSENACHLESE CSD DÜSSELDORF

09.10. – 10.10.15

- Review des Modellsortiments 2016
- Live-Musik
- Fachsimpeln mit Concorde-Mitarbeitern
- Abends geselliges Zusammensein
- Teilnehmerzahl für den Abend begrenzt auf 50 Personen

NIKOLAUS IN ASCHBACH

04.12. – 05.12.15

- Jahresausklang mit Glühwein
- Live-Musik
- Fachsimpeln mit Concorde-Mitarbeitern
- Abends geselliges Zusammensein
- Teilnehmerzahl für den Abend begrenzt auf 50 Personen

WINTERAUSFAHRT ZUM TENNSEE

06.03. – 11.03.16

- Abwechslungsreiches, mit Höhepunkten gespicktes, fünftägiges Programm
- Tolle Ausflüge
- Kulinarisches Verwöhnprogramm
- Atemberaubendes Karwendelgebirge
- Bewegungsreiche Freizeitaktivitäten
- zünftige bayrische Musik
- und vieles mehr...
- Teilnehmerzahl begrenzt auf 50 Fahrzeug-Einheiten
- Preis 350,- € pro Person (Strom und Gas werden nach Verbrauch berechnet)

TRADITIONELLES HIMMELFAHRTSTREFFEN – 35 JAHRE CONCORDE

05.05. – 08.05.16

- Mottoabende z.B. „Concordler für Concordler“
- Festbetrieb mit Bewirtung
- Techniktag in neuem Stil
- Tolles Überraschungsprogramm
- Werksführungen
- und vieles mehr...
- Teilnehmerzahl begrenzt auf 350 Fahrzeug-Einheiten
- Keine Teilnahmegebühr
- Anmeldung unbedingt erforderlich

REISE POLEN-MASUREN

08.05. – 21.05.16

Unsere Reise durch Masuren beginnt mit dem Ende des Himmelfahrtstreffens im Concorde Werk Aschbach.

- Eine der unberührtesten Landschaften Europas
- Besichtigung der Wanderdünen von Leba
- Atemberaubende Natur - Tiefe Wälder und 3.000 Seen
- Besuch der wunderschönen Renaissance Stadt Posen
- Besichtigung der Marienburg des „Deutschen Ordens“ und von Danzig
- Mindestteilnehmer: 08 Fahrzeuge
- Preis pro Reisemobil mit 2 Personen 1.795,- €
- Maximalteilnehmer: 18 Fahrzeuge
- Preis pro Reisemobil mit 1 Person 1.185,- €

SOMMERBARBECUE

29.07. – 30.07.16

- Preview der Modelle 2017
- Live-Musik
- Fachsimpeln mit Concorde-Mitarbeitern
- Abends geselliges Zusammensein
- Teilnehmerzahl für den Abend begrenzt auf 50 Personen